

*für Ihren perfekten*

**messwert**



### MESSGERÄTE

Sie finden bei uns eine Vielzahl universeller Messgeräte und Komponenten mit höchster Präzision. Der modulare Aufbau bietet die nötige Flexibilität für mobile und stationäre Anwendungen in Entwicklung, QS, Instandhaltung und Inbetriebnahme. Das Beste: die Messsoftware ist einfach bedienbar wie eine Handy-App.



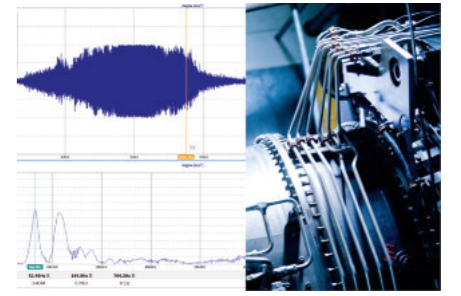
### SENSOREN ZUR WEG- & WINKELMESSUNG

Wählen Sie aus einem breiten Spektrum absoluter und relativer Weg- und Winkelsensoren. Alle gängigen Technologien sowie unterschiedlichste Bauformen sind verfügbar. Gerne finden wir gemeinsam mit Ihnen den perfekten Sensor für Ihre Mess-, Steuer- oder Regelungsaufgabe.



### CONDITON- & ENERGIEMONITORING

Condition Monitoring ist ein wichtiger Faktor bei der präventiven Instandhaltung. Immer häufiger wird es mit Energiemonitoring kombiniert. Ob Stand-Alone oder in die Automatisierung integriert – wir unterstützen Sie bei der Planung und Einführung Ihrer Monitoringlösung.



### LEISTUNGSANALYSATOREN

Mit unseren modernen Leistungsanalysatoren sind Sie für nahezu jede Messaufgabe gerüstet. Neben Standardfunktionen unterstützen die Systeme mit bis zu 10 MS/s polyphasige Prüflinge, die Bedienung erfolgt über Touch-Screen. Der Bonus: erfassen Sie nahezu jeden analogen und viele digitale Sensoren synchron mit.



### ANZEIGEN

Häufig müssen Maschinenbediener direkt an der Maschine Weg- oder Winkelinformationen ablesen. Wir bieten Ihnen eine breite Auswahl analoger und digitaler Anzeigen. Ob direkt an der Spindel oder abgesetzt – wir finden Ihre ideale Anzeige.



### SCHALLEMISSIONSMESSUNG

Die Schallemissionsmessung ist eine wichtige Methode der zerstörungsfreien Materialprüfung. Mit speziellen Messgeräten und Sensoren sowie einer leistungsfähigen Analysesoftware liefern wir live Ergebnisse über Art und Ort des Problems in Objekten nahezu beliebiger Größe.



### STROMWANDLER

Sensoren zur Strommessung sind ein kritischer Punkt in jeder Messkette. Je nach Anwendung eignen sich Shunts, Stromzangen und flexible Wandler oder es werden sog. Nullflusswandler benötigt. Bei messwert erhalten Sie Ihre perfekte Komplettlösung zur Strommessung.



### MECHANIK

Im Maschinenbau sowie der Weg- und Winkelmesstechnik werden häufig mechanische Lösungen benötigt. messwert ist Ihr Komplettanbieter mit Winkelgetrieben, Spindelhubgetrieben, flexiblen Wellen, Gelenkwellen, Kupplungen und Stellantrieben.



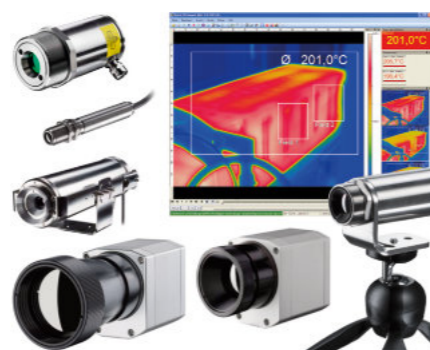
### AUFTRAGSMESSUNGEN

Sie haben eine knifflige Messaufgabe oder einen Engpass bei Ihren Ressourcen? Wir unterstützen Sie bei Ihrer Messaufgabe mit Know-How oder Gerätevermietung. Gerne können wir für Sie die komplette Messkampagne bis zur fertigen Auswertung durchführen.



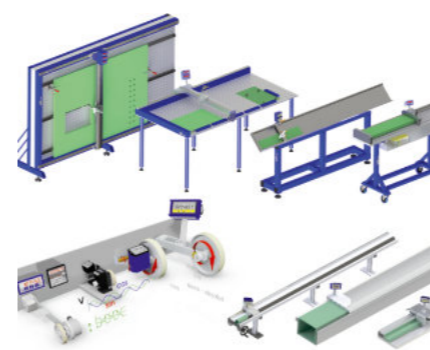
### INFRAROT SENSOREN & KAMERAS

Bei messwert finden Sie eine große Auswahl an industriellen Sensoren und Kameras zur berührungslosen Temperaturmessung. Die einfache Anbindung an PC's und Steuerungen macht die robusten Lösungen sowohl für die Entwicklung und Qualitätssicherung als auch die Produktion interessant.



### MESS- & PRÜFEINRICHTUNGEN

Für die Stichprobenprüfung und Kleinserienproduktion bieten wir kundenspezifische Lösungen zur Längen- und Winkelmessung. Die Bandbreite reicht von Meterzähler über Längen- und Winkelmessanschlüsse bis zu kompletten Mess- und Prüftischen.



### SCHULUNGEN

Wir vermitteln Ihnen gerne unser Wissen. Ob Schulungen für besondere Messaufgaben, messtechnische Grundlagen oder spezielle Messtechnik-Software – gerne bieten wir Ihnen individuelle Schulungen Vor-Ort an.



# Über messwert

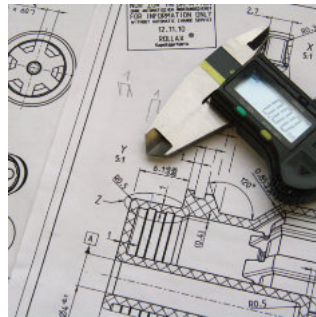
Unser Standort in Rum bei Innsbruck bietet einen perfekten Blick auf die Nordkette. Lenken Sie uns mit Ihren Fragen zu Ihrer Mess-, Prüf- oder Monitoringaufgabe davon ab. Mit über 20 Jahren Erfahrung in der Messtechnik unterstützen wir Sie gerne gemeinsam mit unserem Partnernetzwerk in ganz Österreich sowie dem angrenzenden Ausland.



## Anwendungsbereiche unserer Lösungen:



Forschung & Entwicklung



Maschinenbau & Konstruktion



Produktion & Instandhaltung



Qualitätssicherung

## Premium Partner in unserem Netzwerk

DEWETRON GmbH ist österreichischer Hersteller von Test- und Messsystemen

Messfeld GesmbH ist österreichischer Spezialist für Condition- und Energiemonitoring

Optris GmbH ist deutscher Hersteller von Infrarot-Temperaturmesslösungen

Vallen Systeme GmbH ist Hersteller von Systemen zur Schallemissionsmessung

Willtec Messtechnik e.K. ist deutscher Hersteller und Händler von Weg- und Winkelmesslösungen



## Kontakt

messwert - messtechnische Lösungen e.U.

Anton-Falch-Straße 2  
6063 Rum / Österreich

☎ +43-664-4981600

✉ info@messwert.at

🏠 www.messwert.at

