

*für Ihren perfekten*

**messwert**

*Messtechnik & Sensorik*

## Messtechnik

### Messgeräte

Universelle, flexible Messgeräte für analoge und digitale Messeingänge. Intuitive Software inklusive.



Symbolfoto (KI generiert)

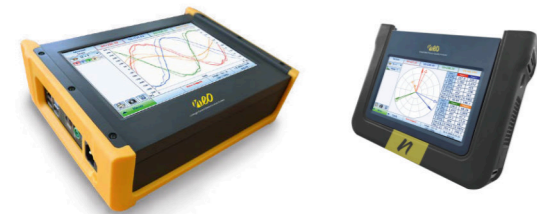
### Anzeigen

Direkte Messwertanzeige für Maschinenbediener. Unterstützung vieler gängiger Sensorsignale.



### Netzqualitätsanalytoren

Normgerechte Netzqualitätsanalyse mit umfangreicher Auswertung und Netzimpedanzmessungen.



### Meterzähler & Vorwählzähler

Ablängen und / oder Dokumentation leicht gemacht. Stand-alone oder zur Einbindung in Ihre Steuerung.



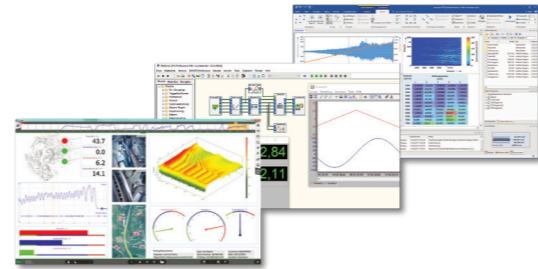
### Messtechnik Komponenten

Signalanpassung für Ihre Sensoren und Digitalisierung - ideal zur Erweiterung Ihrer bestehenden Messlösung.



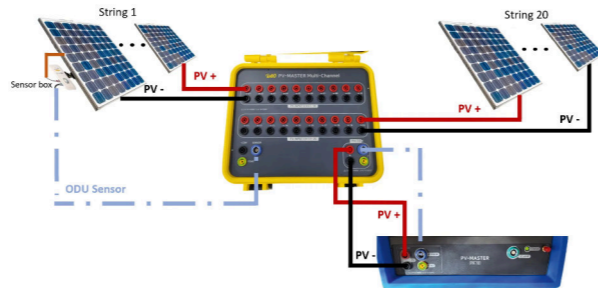
### Software

Hardwareabhängig stehen mehrere Softwarelösungen zur Datenerfassung und Analyse zur Verfügung.



### Photovoltaik-Inspektion Prüfgeräte

PV-Modulprüfung bis 45 A und bis zu 20 Stränge gleichzeitig und Erkennung von Problemstellen.



### Messanschläge & Messtische

Messung von bis zu 3 Achsen für Längen und Winkel. Als Kompletttisch oder Nachrüstlösung.



## Sensorik

### Drehmomentsensoren

Sensoren zur einfachen Integration in bestehende Lösungen bis 100 kNm. Kundenspezifische Varianten sind möglich.



### Infrarot Thermometer / Pyrometer

Berührungslose Temperaturmessung mit hoher Genauigkeit für viele Anwendungen.



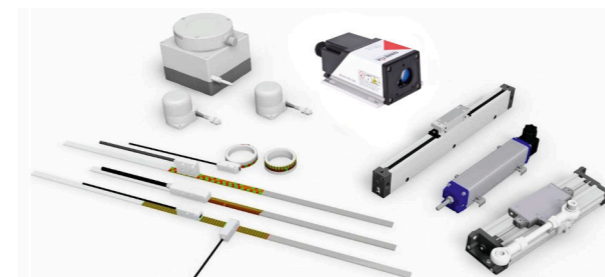
### Sensoren zur Strommessung

Shunts, Zangen und Wandlerlösungen von günstigen Varianten bis zur höchsten Präzision.



### Weg- und Distanzsensoren

Alle gängigen Technologien zur linearen Wegmessung mit Genauigkeiten bis 1 µm und Distanzen bis 500 m.



### Drucksensoren

Präzise, kompakte und langzeitstabile Drucksensoren mit vielen Ausgangssignalen.



### Infrarotkameras / Wärmebildkameras

Präzise, detaillierte Temperaturdarstellung Ihres Messobjekts für Entwicklung, Produktion und Instandhaltung.



### Vibrations- & Beschleunigungssensoren

Sensoren für Ihre Messaufgaben und Monitoring-Lösungen mit dynamischen und statischen Ausgängen.



### Winkel- & Drehzahlsensoren

Klassische Drehgeber und berührungslose Technologien zur Winkel- und Drehzahlmessung.



## Produkt- & Leistungsübersicht

### Mechanik & Services

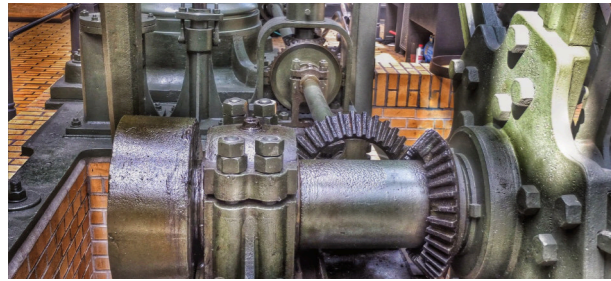
#### Mechanik: Getriebe & flexible Wellen

Verschiedene Getriebetechnologien von 1:1 bis 30:1, Spindelhubgetriebe sowie flexible Wellen für Ihre Positionieraufgaben.



#### Condition & Energie Monitoring

Kostenreduktion und Verringerung von Stillständen durch intelligente Überwachungslösungen.



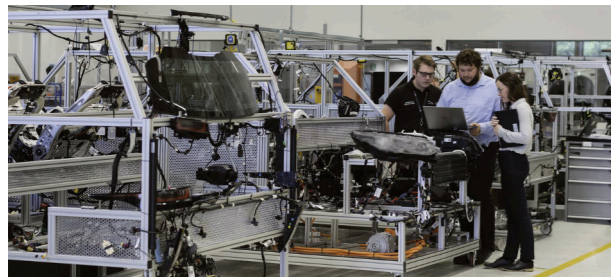
#### Auftragsmessungen

Sie haben eine Messaufgabe und keine Ressourcen - wir messen für Sie.



#### Kundenspezifische Lösungen

Neben Standardlösungen können wir häufig speziell an Ihre Aufgabe angepasste Lösungen bieten.



#### Mechanik: Zubehör

Servo-Motoren, Handräder, Kupplungen, uvm. ergänzen unsere Positionsanzeigen, Getriebe und flexible Wellen.



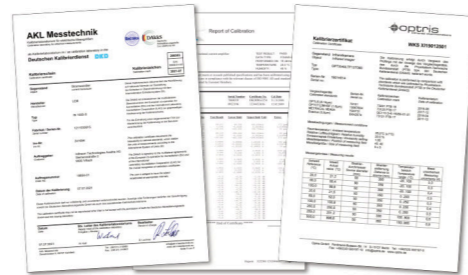
#### Akustik Emission Testing

Strukturüberprüfung durch Schallemissionsmessung - eine zerstörungsfreie Werkstoff- und Objektprüfung.



#### Kalibration

Damit Ihre Messgeräte und Sensoren immer geprüfte Werte anzeigen. Nach ISO 17025 oder Werkszertifikat.



#### Schulungen

Kundenspezifische Schulungen zu Messsoftware, Sensorik und Analysen.



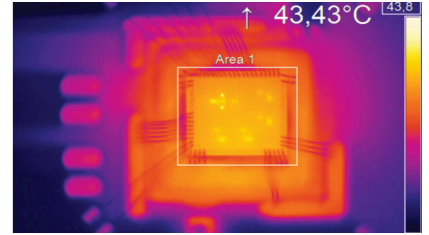
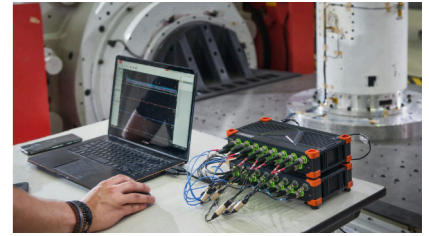
## Anwendungsbereiche

### Forschung & Entwicklung

Unsere qualitativ hochwertigen, flexiblen und universell einsetzbaren Messlösungen werden häufig in der Produktentwicklung und -optimierung eingesetzt. Je nach Anwendung stehen mobile und stationäre Messgeräte zur Verfügung. Viele Berechnungen und Analysen erfolgen online. Der Export in gängige Auswertepakete ist Standard.

Ergänzt werden die Messsysteme durch eine breite Sensorpalette. Die Auswahl umfasst Weg- und Winkelsensoren, Pyrometer, Infrarotkameras, Drehmoment-, Druck- und Vibrationssensoren.

Gerne unterstützen wir Sie mit unserem Know-how bei Ihrer Messaufgabe und bieten auch Schulungen an.

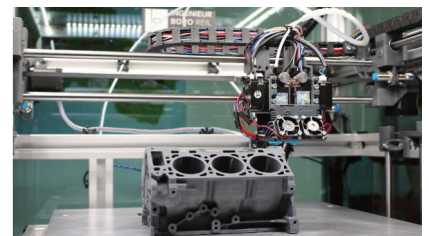
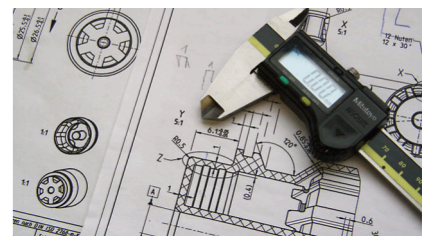


### Maschinenbau & Konstruktion

Für den Maschinenbau sind zahlreiche Sensoren zur Messung von Drehmoment, Druck, Strom, Temperatur, Vibration, Weg und Winkel verfügbar. Die robusten und präzisen Sensoren bieten gängige Ausgangssignale und sind häufig in verschiedenen Bauformen schnell lieferbar.

Für Maschinenbediener sind mechanische und elektronische Anzeigen verfügbar, die kurzfristig in größeren Mengen verfügbar sind.

Unser Sortiment umfasst auch mechanische Komponenten wie Winkelgetriebe, Spindelhubgetriebe, Antriebe, flexible Wellen, Kupplungen und Montageflansche. Vieles auch kundenspezifisch - das reduziert den Entwicklungsaufwand erheblich.



### Produktion & Instandhaltung

In der Produktion und Instandhaltung dominieren unsere Monitoring-Lösungen.

Condition Monitoring unterstützt die präventive Instandhaltung, während Energie Monitoring die Energiekosten senken kann. Die Integrationsfähigkeit in Ihre bestehenden Steuerungs- und Automatisierungslösungen ist uns wichtig.

Mobile Messgeräte für spezielle Aufgaben wie Netz- oder Schwingungsanalyse ergänzen unser Angebot. Auch die Infrarot-Temperaturmessung ist hilfreich, sowohl für die Prozessüberwachung als auch in der Instandhaltung.

Bei defekten Sensoren unterstützen wir Sie gerne bei der Suche nach kostengünstigen Ersatzlösungen, auch von Fremdherstellern.



### Qualitätssicherung

Die Qualitätssicherung fordert oft Lösungen aus unseren Kompetenzbereichen: Messgeräte, Monitoring, Sensorik und Services.

Die Kalibrierbarkeit unserer Lösungen ist von Interesse für die QS. Wir liefern akkreditierte Kalibrierungen für Messgeräte und einige Sensoren und Werkszertifikate für viele weitere Produkte.

Für die Überprüfung der Produktionsqualität stellen wir Prüfeinrichtungen wie Meterzähler, Messanschlüsse und Messtische zur Verfügung. Unsere Lösungen sind nicht nur standardisiert, sondern auch an spezifische Anforderungen anpassbar.

Für die zerstörungsfreie Werkstoffprüfung stellen wir Schallemissionsprüfungen zur Verfügung, die Basis für Structural Health Monitoring bilden.



# Informationen & Kontakt

## Über messwert

Unser Standort in Rum bei Innsbruck bietet einen perfekten Blick auf die Nordkette. Lenken Sie uns mit Ihren Fragen zu Ihrer Mess-, Prüf- oder Monitoringaufgabe davon ab.

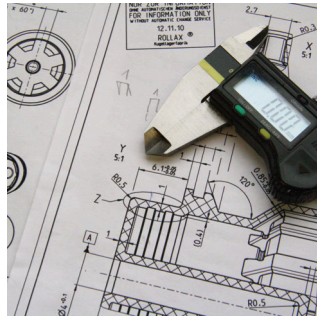
Mit über 30 Jahren Erfahrung in der Messtechnik unterstützen wir Sie gerne gemeinsam mit unserem Partnernetzwerk in ganz Österreich und dem angrenzenden Ausland.



## Anwendungsbereiche unserer Lösungen



Forschung & Entwicklung



Maschinenbau & Konstruktion



Produktion & Instandhaltung



Qualitätssicherung

## Kontakt

messwert - messtechnische Lösungen e.U.

✉ Anton-Falch-Straße 2  
6063 Rum / Österreich

☎ +43-664-4981600

@ info@messwert.at

🏠 www.messwert.at



*für Ihren perfekten*  
**messwert**